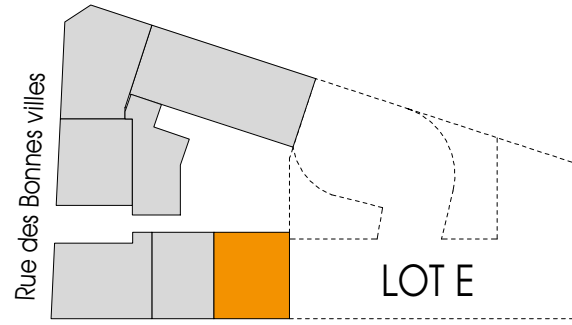


{BAVIÈRE

RECONSTRUIRE. RECONNECTER. REVIVRE.



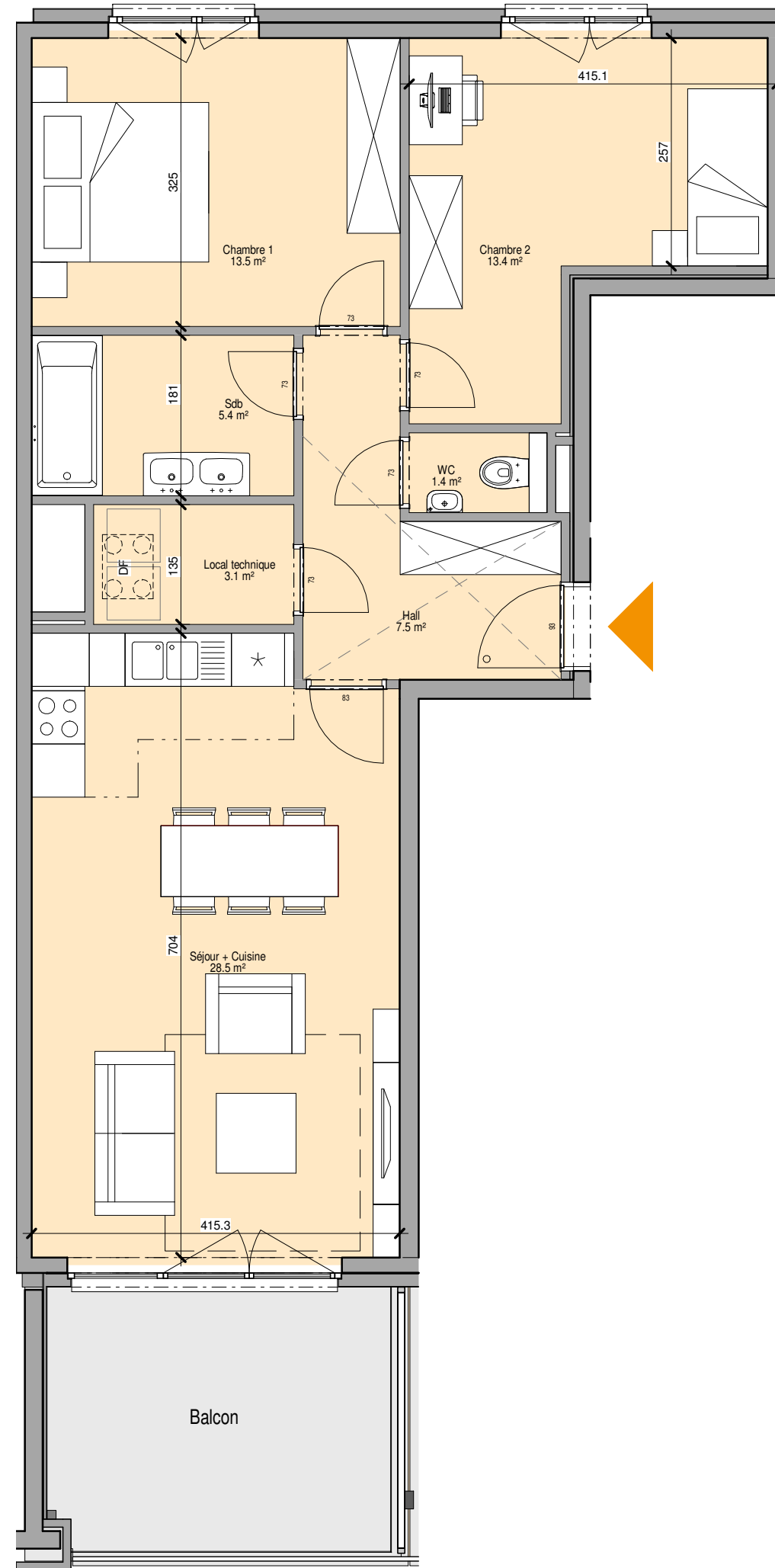
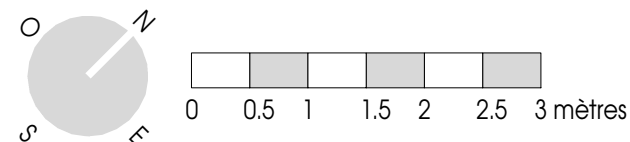
Quai de la Dérivation

APPARTEMENT D1.02.1

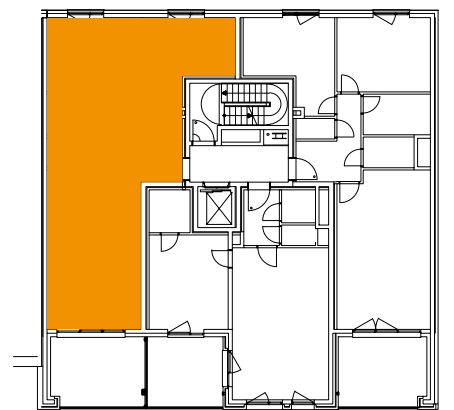
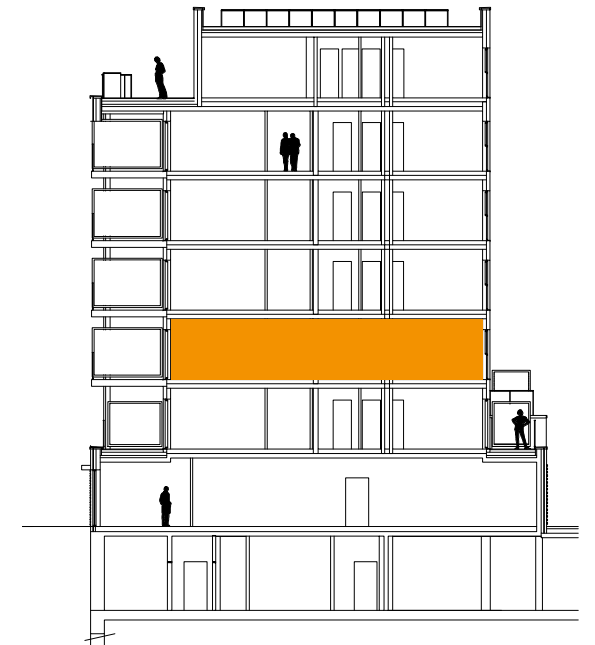
Immeuble **D1**
 Etage **+2**
 Chambre **2**
 Surface brute **86.7** m²
 Surface balcon/terrasse **14.5** m²

Légende

- Double-flux
- Faux-plafond
- Poutre
- HA : 0 Hauteur allège



DOCUMENT NON CONTRACTUEL,
MOBILIER ET CUISINE A TITRE INDICATIF



BAVIÈRE DEVELOPPEMENT SA
 5 rue Sainte-Marie - 4000 Liège
 info@baviere-liege.be